



**HEIWA**

Changez d'air



# HEIWA renforce ses activités sur le secteur tertiaire pour accompagner la sobriété énergétique

Dans le cadre du programme Eco Energie Tertiaire visant une réduction de 40% des consommations énergétiques d'ici 2030, l'immobilier tertiaire se tourne vers les pompes à chaleur. Et plus particulièrement vers les PAC Air/Air, éligibles, depuis décembre 2021, au financement par les CEE dans les bâtiments tertiaires. Véritable levier de décarbonation, la pompe à chaleur est la solution idéale en matière de chauffage - rafraîchissement. Offrant une fiabilité maximale, des performances élevées et une connectivité complète, la gamme tertiaire Heiwa, marque de pompes à chaleurs française responsable a été conçue

pour répondre aux exigences du secteur tertiaire.

Que ce soit dans le cadre de projets de rénovation ou de nouvelles constructions, les pompes à chaleur Air/Air Heiwa correspondent aux attentes spécifiques des entreprises et des institutions.

La gamme dédiée au tertiaire témoigne de l'engagement continu de Heiwa envers la durabilité et l'efficacité énergétique. Focus sur la gamme tertiaire au travers de deux projets majeurs réalisés en collaboration avec des installateurs partenaires.



## Heiwa au cœur d'une rénovation d'envergure à Saint-Quentin Fallavier (38)

Dans le cadre de la transformation et de la rénovation de deux bâtiments totalisant 3 500m<sup>2</sup>, en plusieurs bureaux, la société FMS a choisi Heiwa pour équiper l'ensemble des locaux. L'objectif était de remplacer le chauffage au gaz par une source d'énergie plus propre, accompagnée d'une climatisation réversible. **La marque répondait aux besoins essentiels de l'installateur FMS, en assurant une disponibilité rapide des produits, des performances énergétiques élevées, une fiabilité des composants, et le tout à un prix accessible.**

Au total, le site bénéficie de 14 Multi Split et de 13 mini DRV (12kw à 22.4kw) avec 91 cassettes soufflage 360 degrés (600x600). Dans le détail, pour une surface de + 3 100m<sup>2</sup>, une puissance totale de 282 kW a été installée. Avec, selon les systèmes, des puissances qui vont de 3,5 à 22,4 kW.

*L'installation, distinguée par l'installateur, a été facilitée par des notices claires et en français : "Avec Heiwa, il nous suffit de suivre le pas-à-pas avec une des procédures détaillées et la mise en route des DRV se fait sans difficultés."*

**Heiwa garantit une mise en service en moins de deux heures, quel que soit le nombre d'unités intérieures, une fois le contrôle d'étanchéité des réseaux et le tirage au vide effectués.**

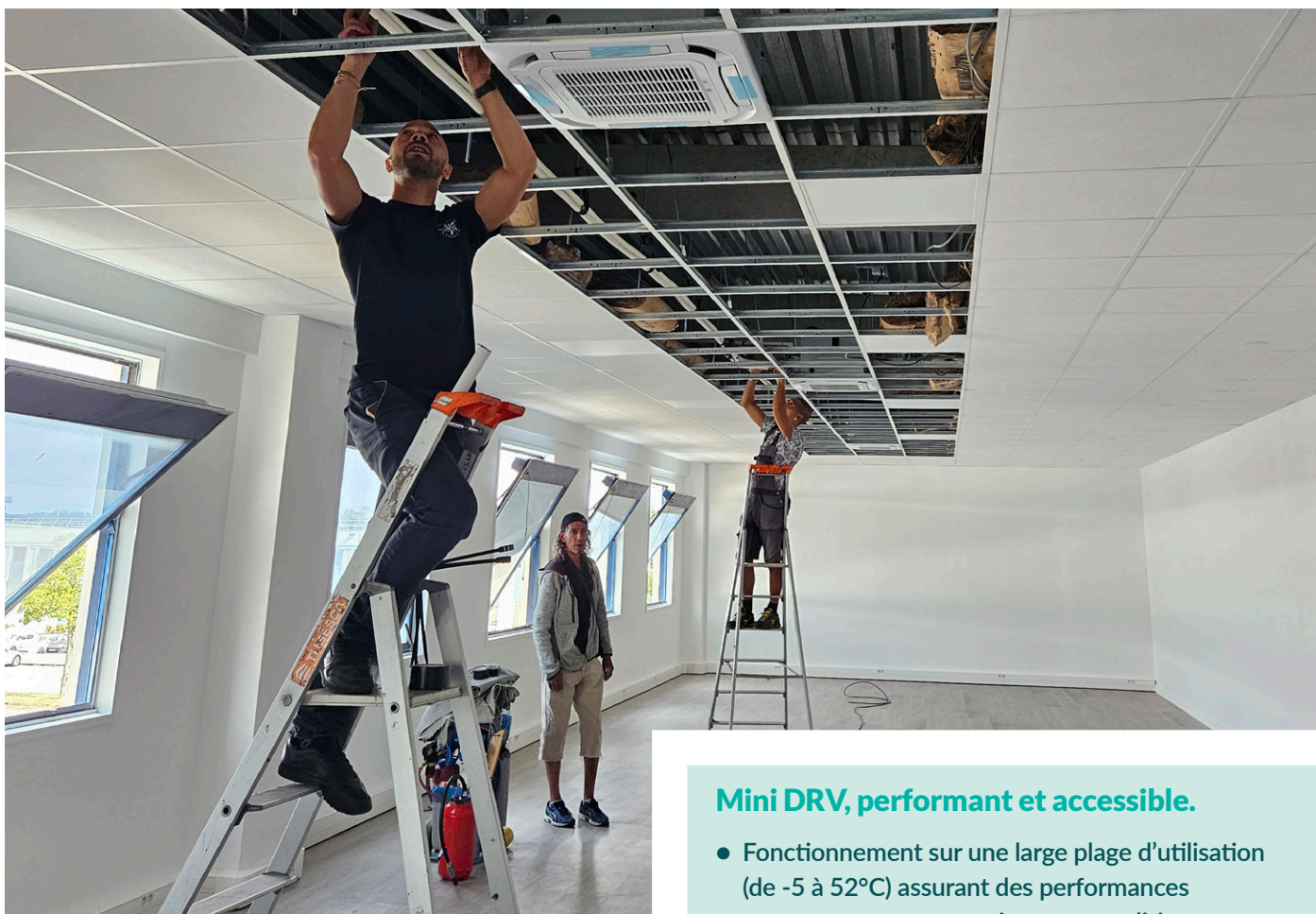


*"Nous avons gagné la confiance de notre partenaire grâce à la garantie toutes pièces 5 ans, associée à un SAV et un soutien technique basés en France. Notre accompagnement et notre réactivité, du processus d'appel d'offre à l'installation ont satisfait tous les acteurs du chantier, du revendeur au client final" conclut David ASSENZA, Responsable des Ventes et Prescriptions DRV HEIWA FRANCE.*



### Les caractéristiques des cassettes de soufflage 360°, parmi les plus compactes et légères du marché

- Installation facilitée dans les espaces restreints, notamment les faux plafonds.
- Entrée d'air neuf pré-découpée : la cassette permet de connecter une entrée d'air neuf diffusant jusqu'à 10% d'air extérieur.
- Réduction du bruit lors du fonctionnement.
- Pompe de relevage incluse (pouvant rejeter les condensats jusqu'à 1,2 m).
- 8 sorties d'air pour un confort dans toute la pièce.
- 4 volets indépendants pour régler chacune des directions des sorties d'air.
- Maintenance facile grâce à la conception en superposition de la cassette.
- Disponible de 1,5KW à 14KW en mode froid.



### Mini DRV, performant et accessible.

- Fonctionnement sur une large plage d'utilisation (de -5 à 52°C) assurant des performances constantes en toutes saisons et conditions climatiques.
- Plage étendue de tension d'utilisation : 320V à 456V pour les DRV alimentés en 380V, et 185V à 264V pour ceux alimentés en 240V, permettant une utilisation optimale malgré les fluctuations du réseau électrique.
- Nombreuses fonctions : dégivrage intelligent, refroidissement par fluide de la carte électronique, le protocole CAN+ etc.
- Groupe extérieur est fabriqué à partir de composants dernière génération : compresseur Mitsubishi Electric dès 22 kW, un moteur de technologie Permasyn pour une meilleure efficacité, la technologie "closed-loop startup" offrant une optimisation des démarrages, des ventaliteurs avec un meilleur contrôle du flux d'air et une réduction du bruit et une protection anticorrosion GOLD FIN augmentant considérablement la performance anticorrosion de 200 % à 300 %.
- Disponible de 14KW à 33,5 KW en mode froid.





## Première installation de la gamme tertiaire Heiwa dans une concession automobile de prestige à Fontaine-de-Vaucluse (84)

Afin d'équiper une nouvelle concession de voitures d'exception et de prestige à Fontaine-de-Vaucluse, l'installateur, le groupe Verdier a fait le choix de la marque Heiwa. Ce projet présentait un défi majeur : rafraîchir de manière harmonieuse les 600 m<sup>2</sup> de la concession, tout en respectant un budget limité et des exigences technologiques élevées. La concession avait également une préoccupation particulière pour l'esthétique des produits, souhaitant qu'ils s'intègrent parfaitement à l'esprit industriel du bâtiment. En collaboration avec CD Sud, le distributeur, le Groupe Verdier a opté pour la solution Split gainables grandes puissances, spécialement conçue pour répondre aux caractéristiques des grands espaces.

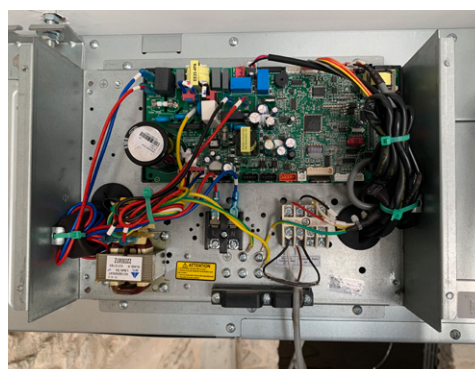
La solution Split gainables grandes puissances offre une flexibilité d'installation considérable, avec une unité extérieure pouvant être installée jusqu'à 70 mètres de l'unité intérieure. Cela ouvre des possibilités étendues



pour la configuration optimale des installations. Au total, la puissance installée est de 100 kW, répartie sur 4 gainables grandes puissances de 20 kW et 30 kW. À l'extérieur, le Groupe Verdier a installé six groupes mini DRV Heiwa Pro, tandis qu'à l'intérieur, une vingtaine d'unités ont été déployées.

*"L'utilisation du système DRV a permis d'économiser l'installation d'une vingtaine d'unités extérieures, entraînant des économies d'énergie significatives. De plus, le choix de 4 gainables grandes puissances de 20 kW et 30 kW, non carrossés, a répondu aux exigences esthétiques recherchées par le client"* explique le Président du Groupe Verdier.

Il souligne d'ailleurs que cette installation est la preuve que la marque Heiwa répond aux standards élevés de marques prestigieuses.





### Le Split gainable grande puissance, nouvelle PAC Air/Air destiné aux grands espaces tertiaires

- Technologie FULL INVERTER avec des compresseurs MITSUBISHI et HITACHI assurant un rendement élevé, gage de performance et de longévité.
- Débit nominal de l'unité intérieure jusqu'à 5200 m<sup>3</sup>/h pour le traitement des grands volumes.
- 9 réglages de pressions statiques (jusqu'à 250 Pa) permettant de climatiser des volumes importants et de grandes longueurs de gaines.
- Grandes longueurs de liaison frigorifiques jusqu'à 70 m.
- Dénivelé maxi entre UE et UI jusqu'à 30 mètres.
- Logique de contrôle PID pour une régulation plus précise et afin d'améliorer le confort.
- Contrôle intelligent de l'encrassement du filtre par contrôle de l'intensité de l'UI.
- Filtre lavable de série.
- Disponible de 20KW à 30KW en mode froid.



[www.heiwa-france.com](http://www.heiwa-france.com)

### Contact presse

#### HEIWA FRANCE

Franck BEAUVARLET  
Directeur d'HEIWA  
06 08 71 21 64  
[beauvarlet@heiwa-france.com](mailto:beauvarlet@heiwa-france.com)

David ASSENZA  
Responsable des Ventes  
et Prescriptions DRV d'HEIWA  
07 49 87 66 10  
[assenza@heiwa-france.com](mailto:assenza@heiwa-france.com)

#### CRIEUR PUBLIC

Clotilde BOUE \_ 07 81 34 24 19 / 09 53 75 46 47  
[clotilde.boue@lecrieurpublic.fr](mailto:clotilde.boue@lecrieurpublic.fr)

*Tous les dossiers de presse et visuels sont disponibles sur notre salle de presse*

