

ALUMINIUM  
& PARTENAIRES

## Installlux lance sa toute nouvelle façade aluminium : UNIVERS<sup>®</sup> 60

### Une nouvelle taille de profils pour des applications tertiaires.

Installlux, gammiste aluminium, propose un nouveau concept de mur-rideau XL : la façade Univers<sup>®</sup> 60, qui vient compléter sa gamme Univers<sup>®</sup> 54. Pensée pour construire tous types de façades, elle se compose d'un choix étendu de montants et de traverses et permet de disposer de deux choix d'assemblage : percutant ou pénétrant.

Avec une largeur de profil augmentée de 60 mm, des trames allant jusqu'à 7 mètres de demi-périmètre et avec un poids maxi jusqu'à 750kg par traverse, cette gamme permet la mise en œuvre de volumes de vitrages

plus importants à destination de bâtiments tertiaires (supermarchés, bureaux...). Aussi, cette façade s'inscrit dans une démarche éco-responsable, avec des profilés aluminiums bas carbone conformément à la démarche Alu+C-du GFA et du SNFA.

Les performances de la façade Univers<sup>®</sup> 60 répondent aux normes les plus élevées en matière d'étanchéité à l'Air, à l'Eau et au Vent, ainsi qu'aux exigences sismiques et thermiques.

Ce mur-rideau offre ainsi de nouvelles perspectives pour les architectes et façadiers, en recherche de solutions performantes et design, conformément aux exigences architecturales et environnementales.



## La façade aluminium : une réponse aux nouvelles exigences environnementales

L'essor du marché de la rénovation bouscule la profession du bâtiment. Les prescripteurs doivent désormais tenir compte des nouvelles contraintes environnementales et climatiques dans leurs projets architecturaux, ce qui les amène à se tourner davantage vers des solutions innovantes et performantes, harmonisées au bâtiment. Le décret Eco Energie Tertiaire (EET), qui cible les bâti-

ments de plus de 1000m<sup>2</sup>, va entraîner une multiplication des opérations de rénovation ou de remplacement des façades. Environ 40 à 60 millions de m<sup>2</sup> de surfaces vitrées à ossature aluminium sont éligibles.

Univers<sup>®</sup> 60 s'impose comme une réponse à ces tendances, avec une demande croissante pour des façades légères, lumineuses et épurées.

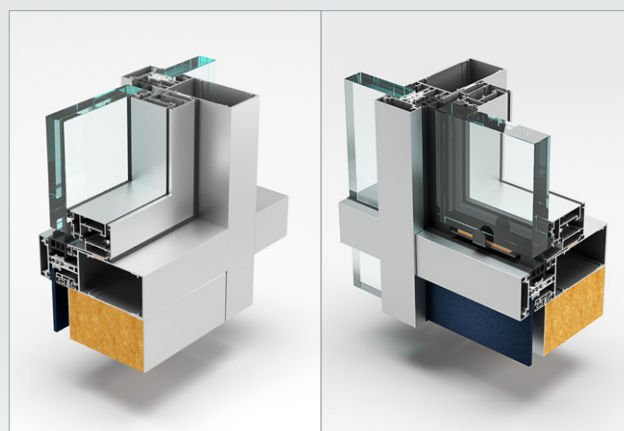
## Univers<sup>®</sup> 60 : une façade polyvalente

Le mur-rideau Univers<sup>®</sup> 60, qui vient compléter l'Univers<sup>®</sup> 54, se distingue par sa largeur de profil accrue, passant de 54 à 60 mm. Cette évolution permet la mise en œuvre de volumes de vitrage plus importants, offrant une flexibilité pour les projets architecturaux. La simplification du processus d'assemblage, avec des trames allant jusqu'à **7 mètres de demi-périmètre apportant plus de lumière, de chaleur et de transparence.**

La façade Univers<sup>®</sup> 60 possède **une capacité à supporter des charges jusqu'à 750 kg par traverse**, ce qui permet l'utilisation de vitrages isolants de grande taille et ainsi maximiser le confort d'hiver des occupants.

Elle a également été **conçue pour s'adapter facilement à tous types de projet**, offrant une solution technique tant pour les constructions simples que pour les projets plus complexes.

En effet, elle est **compatible avec des ouvrants à l'italienne, des ouvrants parallèles et également des**



**fenêtres Installux Espace<sup>®</sup> 70TH+** (à hautes performances thermiques et qui répondent particulièrement aux besoins des bâtiments tertiaires), **permettant diverses possibilités de configurations.**



### Pour les façade avec option shadow box

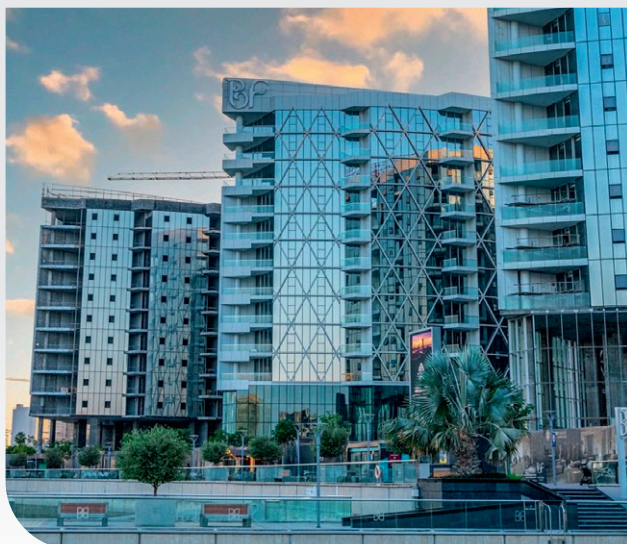
Univers® 60 permet une esthétique renforcée des parties pleines des façades : plus de possibilités de design, possibilité d’occulter les parties techniques ainsi qu’une gestion facilitée de l’isolation et de la ventilation pour limiter notamment les phénomènes de surchauffe. C’est le système le plus complet en termes d’occultation sur la façade.

**Univers® 60 se positionne comme un produit conforme à la RE2020, avec une empreinte carbone minimisée.**



Les profilés aluminiums utilisés pour créer la façade Univers® 60 sont fabriqués conformément à la démarche Alu+C- du GFA et du SNFA.

Titulaire d’une FDES, cette façade garantit un impact carbone maîtrisé. Cette démarche s’inscrit dans la volonté d’Installlux d’accompagner le bâtiment dans ses enjeux d’éco-responsabilité, pour une demande bas carbone et des impacts environnementaux réduits.



**Installlux a mis au point des outils de fabrication avancés pour la façade Univers® 60, permettant de simplifier et d’accélérer le processus de production.**

Cela signifie moins de temps d’usinage des profilés et de fabrication des trames.



## Une façade aux performances thermiques et sismiques optimales

Les performances des façades sont essentielles à la réalisation de constructions de qualité. Elles exercent une influence sur les caractéristiques thermiques et acoustiques des bâtiments. La façade Univers® 60 permet l'utilisation de vitrages isolants de grande taille, offrant un confort thermique optimal, en réduisant les pertes de chaleur en hiver et en empêchant la surchauffe en été.

Des essais rigoureux, validés par le CSTB, ont été effectués sur la gamme Univers® 60. Les résultats des essais Air Eau Vent, acoustiques, thermiques et sismiques peuvent permettre de répondre avec sérénité aux exigences réglementaires des normes européennes. **Ces derniers mettent en lumière la capacité de la façade à supporter des trames allant jusqu'à 7m de demi-périmètre ainsi que sa performance thermique, AEV et sismique exceptionnelle.**

**Les tests AEV ont prouvé son étanchéité à l'air, à l'eau et au vent**, garantissant sa bonne tenue face aux éléments extérieurs. Cet essai satisfait aux normes les plus strictes pour les applications grille et trame ainsi que pour les ouvrants parallèles et à l'italienne.

Les essais sismiques démontrent une excellente perfor-



mance, assurant la sécurité et la durabilité de projets architecturaux d'envergure, même en zones les plus sismiques en France métropolitaine ainsi qu'en Guadeloupe et en Martinique. Le choix du mode d'assemblage, **percutant ou pénétrant** est déterminé par les contraintes techniques du chantier. La différence se situe au niveau de la gestion de l'infiltration de l'eau.

Les 2 modes d'assemblage de la façade Univers® 60 ont été testés sur leurs résistances sismiques selon le cahier CSTB 3725 les classes maximales ont été atteintes :

### Applications Grille & Trame

- Air : AE1050
- Eau : RE1200
- Vent : V1200 en charge admissible et V1800 en charge de sécurité

### Ouvrants parallèles et à l'italienne

- A4 E900A VC4

### Résistance aux Chocs :

- I5-E5

### Mise en parallélogramme :

- Phase 6 atteinte

### Essai d'excitation :

- Phase 8 atteinte

### À propos d'INSTALLLUX ALUMINIUM :

INSTALLLUX ALUMINIUM est un gammiste aluminium, indépendant français, spécialisé dans la conception et la distribution de profils et accessoires pour la fabrication de menuiseries, façades, vérandas/extensions, pergolas, portails, et garde-corps. Cette entité du GROUPE INSTALLLUX conçoit, depuis plus de 50 ans, des systèmes performants pour le marché du second oeuvre du bâtiment et de l'habitat, en neuf comme en rénovation..

## Contacts Presse

### Groupe Installlux

Laure-Marie MIRAIL

Tel : 04 72 48 31 37

Mail : laure-marie.mirail@groupe-installlux.com

### Le Crieur Public

Mégane KLEVEZOU - Tél. 06 32 61 78 96

Mail : megane.klevezou@lecrieurpublic.fr

Ninon QUEBRE - Tél. 06 28 01 76 75

Mail : ninon.quebre@lecrieurpublic.fr

[www.installlux-aluminium.com](http://www.installlux-aluminium.com)

Communiqué de presse et visuels  
téléchargeables en salle de presse  
[www.lecrieurpublic.fr](http://www.lecrieurpublic.fr)