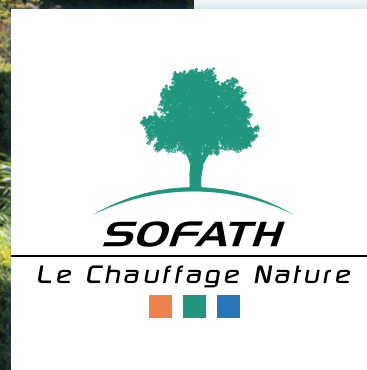


## NOUVEAUTÉ 2014 : BECT200 EV

### LE CHAUFFE-EAU THERMODYNAMIQUE SUR AIR EXTRAIT, UN SYSTÈME MALIN 2-EN-1!

Pionnière des systèmes de pompes à chaleur et présente sur le marché de la géothermie depuis de nombreuses années, la marque Sofath, développée par Thermatis Technologies, innove et lance le BECT200 EV. Une solution de production d'eau chaude sanitaire (ECS) thermodynamique sur VMC adaptée aussi bien au neuf (conforme aux exigences de la RT 2012) qu'à la rénovation pour l'habitat en maison individuelle...





# LE PRINCIPE : 3 COMPOSANTS POUR UN EFFET 2 EN 1

Le BECT200 EV se compose d'une pompe à chaleur, d'un extracteur VMC très basse consommation et d'un ballon d'ECS.

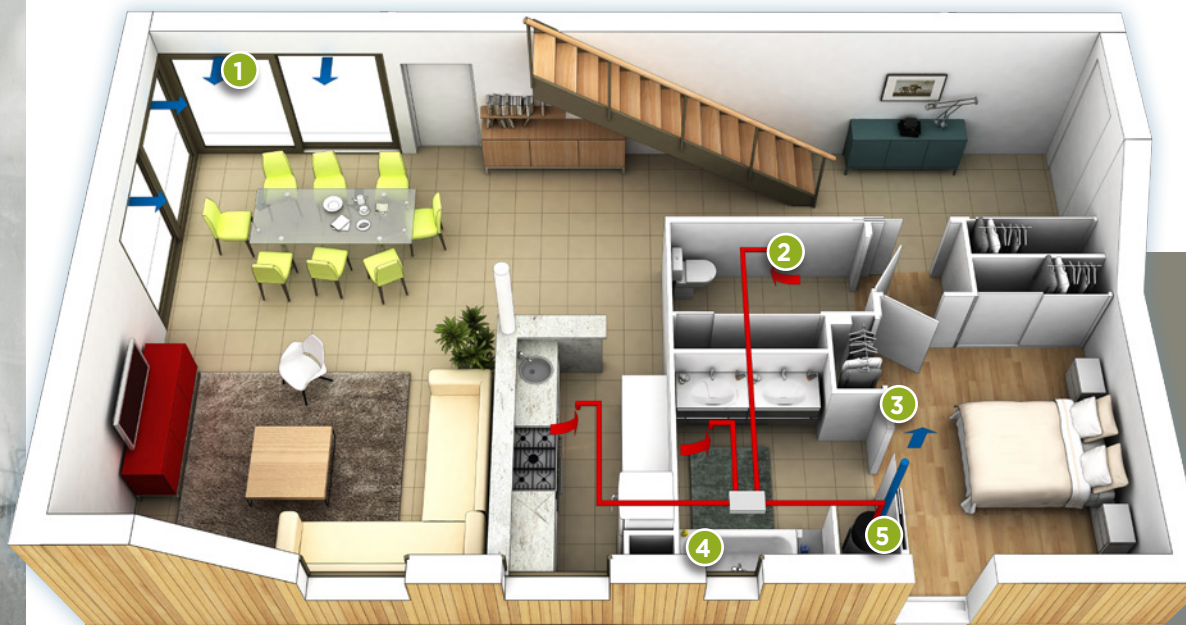
Ce chauffe-eau 2-en-1 permet d'assurer à la fois la production d'eau chaude sanitaire et la ventilation mécanique contrôlée de la maison :

## ■ 1. DE L'AIR FRAIS...

Le renouvellement d'air est assuré par un extracteur VMC très basse consommation : il assainit l'air intérieur en rejetant l'air vicié des pièces humides de la maison (salle de bain, cuisine et toilettes).

## ■ 2. ET DE L'EAU CHAUDE !

Doté d'une capacité de 200 litres, le chauffe-eau fonctionne grâce à une pompe à chaleur qui recycle les calories de l'air rejeté (+/- 20° C) pour chauffer l'eau. Un geste très écologique !



- 1 Entrées air neuf
- 2 Extraction air vicié
- 3 Rejet d'air
- 4 Caisson VMC
- 5 Chauffe eau (BECT200 EV)





# LE BECT200 EV, LA SOLUTION ÉCONOMIQUE ET ULTRA PERFORMANTE

## ■ DES ÉCONOMIES EN TOUTES SAISONS

Peu énergétivore, la pompe à chaleur haute performance possède un COP allant jusqu'à 3,29. Elle fonctionne en recyclant les calories contenues dans l'air du logement pour chauffer l'eau. Source d'énergie quasiment inépuisable, l'air extrait de la maison permet de diminuer fortement la facture d'électricité.

L'installation d'un chauffe-eau thermodynamique BECT200 EV ouvre également le droit à des aides destinées à soutenir l'usage des énergies renouvelables.

*Depuis le 1<sup>er</sup> janvier 2014, si l'on souhaite améliorer un logement de plus de 2 ans, le crédit d'impôt s'applique à tous les particuliers qui font appel à un professionnel pour les travaux et qui ne dépassent pas le plafond de ressources toléré.*

*Les taux ont été simplifiés : 15 % pour une action seule et 25 % pour un bouquet de travaux. On peut bénéficier d'une TVA à taux réduit (5,5 % ou 10 %) à condition que l'achat, la main-d'œuvre et l'entretien des équipements répondent aux critères de développement durable.*

## ■ CONFORT OPTIMISÉ

Doté d'une cuve de 214 litres le nouveau chauffe-eau thermodynamique Sofath suffit à alimenter le quotidien en eau chaude pour une famille de 6 personnes.

Avec son niveau sonore extrêmement bas de 32dB (A), le BECT200 EV peut être installé sans provoquer de nuisance.

L'assainissement de l'air s'effectue pour des maisons allant jusqu'au T6. En outre, et pour plus de confort, le chauffe-eau est compatible avec des entrées et des bouches d'extraction type auto-réglables et hygro-réglables et assure automatiquement le renouvellement de l'air en fonction de l'humidité.

## ■ FIABILITÉ À L'ÉPREUVE DU TEMPS

La protection anti corrosion de la cuve par ACI (Anode à Courant Imposé) assure une durée de vie plus longue qu'un chauffe-eau standard et ce, quel que soit le type d'eau utilisé (plus ou moins calcaire). La cuve est garantie 5 ans.

Enfin, comme tous les produits Sofath, le chauffe-eau BECT200 EV est fabriqué en France.





# LE BECT200 EV, LA SOLUTION ÉCONOMIQUE ET ULTRA PERFORMANTE

## ■ INTÉGRATION DISCRÈTE

Avec son faible encombrement, le chauffe-eau BECT200 EV s'intègre facilement dans un placard ou dans une niche conçue à cet effet. En plus de son design fluide et épuré, il possède les mêmes dimensions qu'un chauffe-eau traditionnel :

• Hauteur : 1 675 mm • Diamètre : 667 mm

## ■ SIMPLICITÉ D'UTILISATION



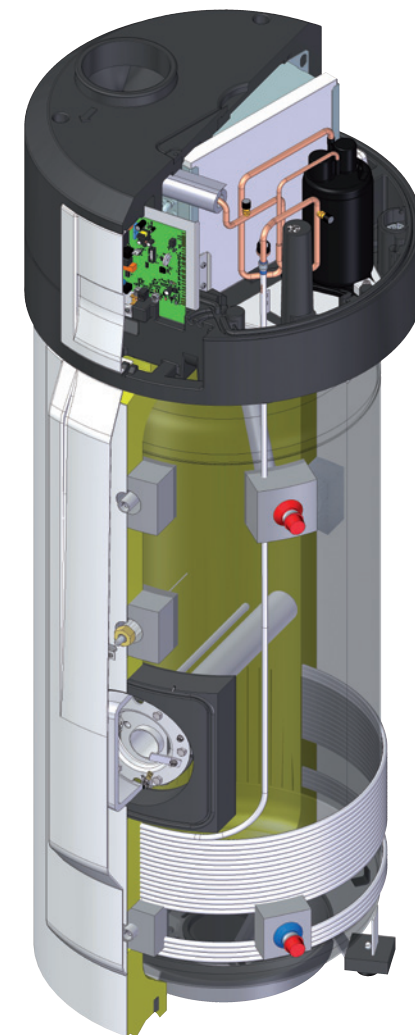
Le BECT200 EV dispose de fonctions de programmation pour tenir compte des habitudes de vie des consommateurs. Ainsi, 3 modes de fonctionnement intuitifs : "auto", "éco" et "boost" peuvent être sélectionnés pour les besoins immédiats en eau chaude sanitaire. En outre, le BECT200 EV est livré

avec un régulateur sans fil qui peut être installé à l'endroit souhaité. Ce dernier, qui permet une visualisation en temps réel de la quantité d'eau chaude disponible, donne la possibilité à son utilisateur d'anticiper et de contrôler facilement ses dépenses.

## CARACTÉRISTIQUES TECHNIQUES

- Capacité : 214 L
- Alimentation : 230 V
- Puissance PAC : 800 W
- COP certifié débit mini/débit maxi : 2,9 / 3,29 L
- Puissance résistance électrique : 2 400 W
- Temps de chauffe : entre 13h et 15h
- Valeur maximale d'eau chaude utilisable : 303,10 L
- Pression acoustique 32 dB (A)
- Poids : 92 Kg à vide

Certificat n° 653027C, selon la norme EN 16147 (valeur pour une chauffe de l'eau de 10°C à  $\theta_{ref}$  53°C avec une température d'entrée d'air de + 20°C) et cahier des charges du LCIE 103-15/B.



**LANCEMENT COMMERCIAL DU CHAUFFE-EAU BECT200 EV : JUIN 2014  
IL EST COMMERCIALISÉ AU PRIX PUBLIC DE 3 060 €.**



**SOFATH**

*Le Chauffage Nature*



## CONTACTS PRESSE

**Le Crieur Public :**

Christelle Dubourg / T él. +33 (0)6 13 82 17 68  
christelle.dubourg@lecrieurpublic.fr

Arnaud Delattre / Tél. +33 (0)6 61 24 31 59  
arnaud.delattre@lecrieurpublic.fr

[www.sofath.com](http://www.sofath.com)