



## Expert de l'isolation PIR

Fondé en 1951, IKO s'est tout d'abord positionné comme un **spécialiste de l'étanchéité**. Le groupe a ensuite développé au fil des ans une vaste expertise dans les **systèmes destinés à la toiture et au bâtiment** en général. Fort de sa grande expérience, IKO propose maintenant **des solutions complètes d'étanchéité et d'isolation**.

Le groupe IKO a choisi **l'isolation thermique** comme l'un des vecteurs de son développement, car c'est un marché identifié comme étant porteur à long terme. Une division spécialisée dans l'isolation, IKO Insulations, a été créée. Parmi toutes les technologies d'isolation thermique, **IKO Insulations a choisi la technologie PIR (polyisocyanurate) afin d'accompagner son développement stratégique sur ce marché**. Pour isoler les bâtiments (toitures terrasses, toitures inclinées, murs ou sols), IKO Insulations propose ainsi une offre complète de panneaux isolants thermiques au travers de la gamme Enertherm.



Un **siège canadien**, un CA supérieur à 2 milliards d'euros, une **direction opérationnelle** et un **centre de compétences Europe** à Anvers (Belgique), 4000 collaborateurs et plus de 30 usines dans le monde, dont 3 sites de production d'isolants PIR :

- > 1 unité de production de PIR à Brampton, Ontario (Canada), depuis 2000.
- > 1 unité de production de PIR à High River, Alberta (Canada), depuis 2005.
- > 1 unité de production de PIR à Klundert, Moerdijk (Pays-Bas), depuis 2006.

## IKO Insulations développe sa présence en France

**Ouverture prévue début 2014 d'une unité de production de panneaux isolants en PIR à Combronde (Puy-de-Dôme)**

Cette nouvelle usine emploiera à terme plus de **50 personnes**, avec **6 500 m<sup>2</sup> pour les lignes et les bureaux, 24 000 m<sup>2</sup> de stockage**, une capacité de production de **7 Millions de m<sup>2</sup>**, avec la possibilité de doubler cette capacité.

Le choix du Puy de Dôme est lié à sa **situation géographique**. En combinant les capacités de production et de stockage élevées, et un positionnement au centre de la France et au cœur d'un réseau autoroutier (A71 Paris-Clermont, A 89 Lyon-Bordeaux et A 75 Clermont-Montpellier), IKO sera encore plus à-même d'apporter à ses clients le meilleur niveau de service.

### /// Le PIR, un choix stratégique pour le développement d'IKO Insulations

Le PIR est un matériau alvéolaire ne provoquant aucune émission de fibres, ne contenant ni solvant, ni gaz à effet de serre. IKO Enertherm Alu50 TG présente d'ailleurs un taux d'émission dans l'air intérieur très bas (classé A+). Sa conception à cellules fermées le rend insensible à l'humidité et aux moisissures. Avec ses performances thermiques exceptionnelles et sa durée de vie supérieure à 50 ans, le PIR est un réel choix stratégique pour IKO Insulations : en effet avec ce matériau plus résistant, moins épais que les matériaux concurrents (30 à 40% de gain de place par rapport à une laine minérale ou à un polystyrène) et moins lourd (90% plus léger que les laines minérales), IKO Enertherm Alu50 TG propose une solution ITE durable, simple à mettre en œuvre sur tous les types de supports, et très efficace thermiquement.

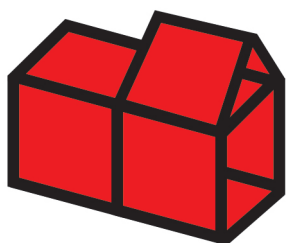
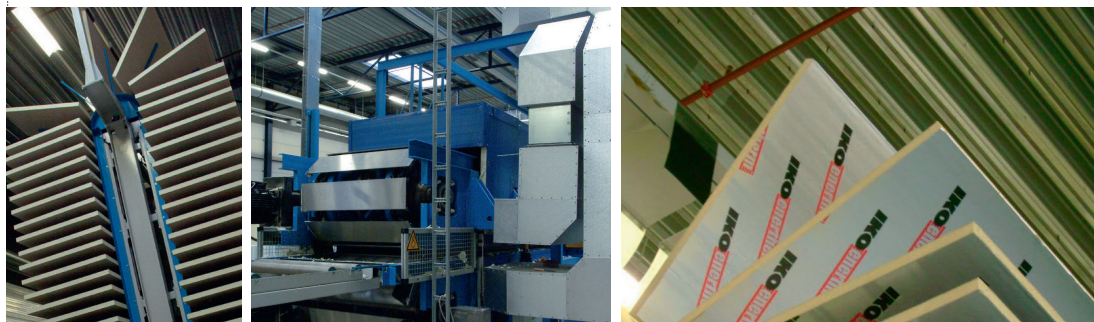
*\* PIR (polyisocyanurate) : matériau synthétique obtenu par amélioration du process de fabrication du PUR (polyuréthane) en intégrant des éléments biosourcés, ce qui lui confère des qualités mécaniques et thermiques en tous points supérieures.*

### CONTACT PRESSE

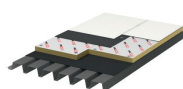
Le Crieur Public | Guillaume Heliot | 07 86 63 48 92 | guillaume.heliot@lecrieurpublic.fr

## Un process de fabrication de dernière génération

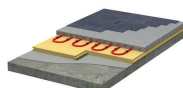
La mousse de PIR est injectée sur les chaînes de fabrication et est contenue entre deux revêtements, les parements. L'expansion de la mousse est réalisée jusqu'à obtenir l'épaisseur souhaitée. Les plaques passent ensuite dans un tunnel de chauffage puis sur une chaîne de stabilisation qui permettront de donner à l'isolant ses caractéristiques définitives, avant stockage et livraison.



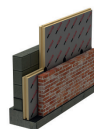
## Enertherm, une solution pour chaque application



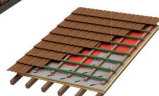
> Isolation pour toitures terrasses :  
IKO Enertherm Alu



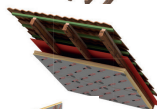
> Isolation des sols :  
IKO Enertherm KR Alu TG



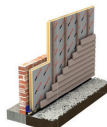
> Isolation des murs intérieurs :  
IKO Enertherm Alu TG



> Isolation extérieure pour toitures inclinées :  
IKO Enertherm Alu NF



> Isolation des combles :  
IKO Enertherm Alu TG



> Isolation des murs par l'extérieur :  
IKO Enertherm Alu50 TG

**IKO enertherm**  
Alu50 TG



## Lancement France en 2013 de l'IKO Enertherm Alu50 TG

Destinés à une utilisation en systèmes d'ITE sous bardage ventilé, les panneaux isolants IKO Enertherm Alu50 TG - certifiés ACERMI et éligibles au crédit d'impôt - sont particulièrement adaptés à l'ITE avec leurs excellentes performances thermiques associées à un poids et un encombrement réduits. Conçu à partir d'une âme en mousse rigide de PIR, revêtue sur les deux faces par un parement aluminium d'épaisseur 50 microns, IKO Enertherm Alu50 TG présente une très bonne tenue dans le temps et sa rigidité induit une réelle simplicité de mise en œuvre. Ce produit permet d'atteindre des R allant de 3,10 m<sup>2</sup>.K/W pour une épaisseur de 70mm, jusqu'à 8,80 m<sup>2</sup>.K/W pour une épaisseur de 200 mm en 2 couches

**Applications :** Habitat individuel et collectif, Industriel, Tertiaire, ERP



### CONTACT PRESSE

Le Crieur Public | Guillaume Heliot | 07 86 63 48 92 | [guillaume.heliot@lecrieurpublic.fr](mailto:guillaume.heliot@lecrieurpublic.fr)